

翻譯系 保母級攻略





常見問題 1

翻譯？外文系出來不也一樣？



外文系重在「語言能力」，翻譯系則培養「專業轉換能力」。
翻譯不只是懂兩種語言，而是要能精準傳達語氣、文化與專業內容。

在文藻翻譯系，你會接受：

口筆譯實務訓練（逐步口譯、筆譯技巧運用）

專業領域翻譯（商務、法律、科技等）

同步口譯設備實戰（符合歐盟標準）

「會英文不等於會翻譯，翻譯是一門專業技能。」



常見問題 2

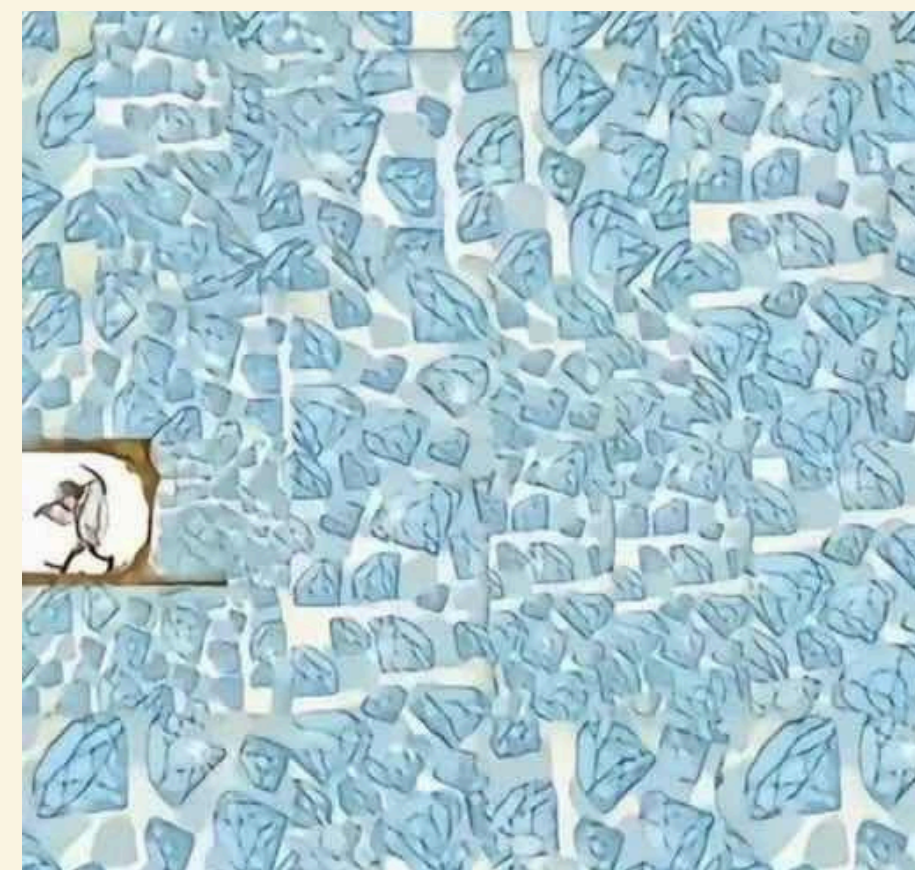
Q: 有留學機會或獎學金嗎?

A: 文藻提供多元國際交流與補助資源，鼓勵學生拓展國際視野。

包含：

- 海外交換學生計畫（歐洲、美國、亞洲多國）
- 雙聯學制機會
- 校內外獎學金（學業優秀、交換補助等）
- 國際研習與短期移地學習

沒來文藻的你 be like





常見問題 3

Q: AI這麼強！我會不會被取代啊？

A:

如果你只是把中文換成英文的話，會。

判斷語氣

拿捏文化

為結果負責

這些就是翻譯者存在的價值。

你不是在跟AI競爭，

你是在學怎麼駕馭它。

POV:剛上完AI輔助翻譯的你





常見問題 4

Q: 翻譯系畢業錢多嗎?

A: 外語相關工作基本上都能做且待遇都還不錯唷

- 口筆譯者 100 ~ 300萬
- 空服員 80 ~ 150萬
- 外交官 80 ~ 180萬
- 外語導遊 60 ~ 150萬
- 飛航管制員 100 ~ 180萬
- 會展經理 50 ~ 100萬(系上選修有會展相關課程)
- 台積電操作員 75 ~ 250萬(學校有高科技產業人才課程培訓)

POV:你剛從翻譯系畢業





常見問題 5

Q: 翻譯系聽起來這麼國際,應該可以常常出國吧

A:

完全全對, 出國的機會有以下

- **3 5 0 間交換學校**
- **上海外語大學、北京外語大學移地學習機會**

(這兩所可是只有私立學校才能去的)





常見問題 6

Q: 翻譯系是全英文上課嗎?程度不好可以讀嗎?

A:

系上課程以中文 + 英文雙語授課為主，共同英文課也會依程度分班，不會把不同程度的人丟在一起硬撐。如果想加強，校內也有LDCC學習資源中心，提供各種英文自學資源與輔助。

程度好的同學，還能修：

ESP / EAP / EGP 等專業英文課程



常見問題 7

Q: 好啦！你說那麼多，直接告訴我怎麼進去啦

A:

去看官網咩，我們常常會有新的招生好貨

先去準備資料吧！

以下是書審應該準備甚麼才比較容易進來

(高中生點這)

(高職生點這)

 **文藻翻譯系 夢想指南**
Dream Passport

*以下資訊為「基本條件」，詳細規定請依關鍵字查詢

大一上 **UCAN** 測驗 大一下 大二上 大二下 大三上 大三下 大四上 **CPAS** 測驗 大四下

校內資源 **圖書館** (3D列印/VR/桌遊) **LDCC** (英、外語學習諮商輔導/自學軟體/KTV)

詳情請至「學生事務處 獎助學金資訊」查詢 **獎助學金/校內工讀/比賽/幹部/大專學生研究計畫**

 線上版 (含資訊連結)

需先修過跨領域職場實務 **申請教學助理**

歷年學業總平均達 70 分 (含) 以上、歷年操行總平均達 80 分 (含) 以上、**海外(移地) 交換**
不得有小過 (含) 以上之懲處記錄、各校語檢條件標準不一，詳情請至國合處官網查詢

各系條件標準不一，詳情請至各系網查詢 **輔系/雙主修/學程/跨校修課**

詳情請至官網/生涯發展中心查詢 **申請實習/學海築夢計畫**

申請海外雙聯(3+1) 大三需修畢115學分

研究所先修班

退學標準：
學期學業成績不及格科目之學分數，連續兩學期
達該學期修習學分總數三分之二者。